

## ŞEHNAZ ŞARKI

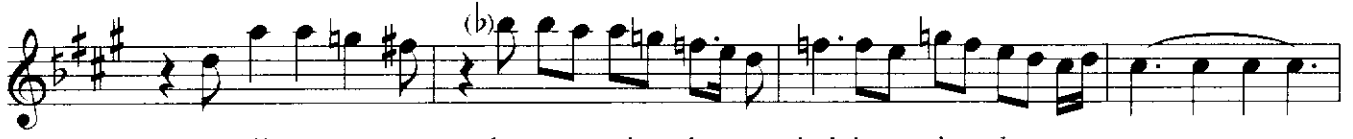
Usûlü : CURCUNA ( Beyaz gülüm yakamda dur, göğsümde kal )  
( ♩ = 200 )

Müzik : SÂLİH SUPHİ SONER  
Söz : NEVZAT YALÇIN

### BEYAZ GÜL



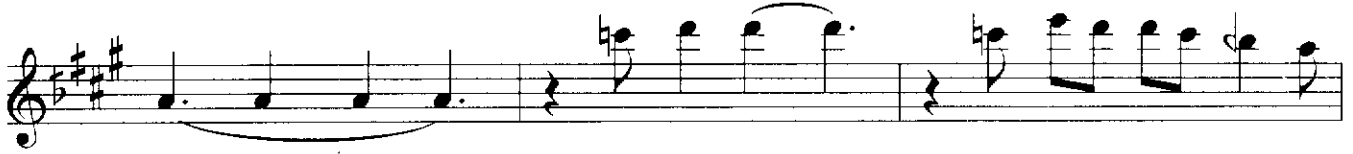
Be yaz gü lüm ya kamda... dur göğ süm... de kal



E şik te... ha ra- mi- ler- bek le- sin- dur- sun



E şik te... ha ra mi- ler- bek- le- sin- dur-



sun Bi zi bir ka der- de...



bağ- la- yan tıl- sım- Bi zi bir-



ka der de... bağ- la- yan tıl- sım



Ha ram el- ler- le... bo zul- ma



sin... bo zul- ma- sun



Bu ak şam bu ak şam- bir- dağ ba şı-

./...

# ŞEHNAZ ŞARKI

( 2. Sahife )

SÂLİH SUPHİ SONER

yım Ko düş sün ya ma cı ma

ay ı şı ğın Be yaz gü

lüm ku lak ver me

pan cur la ra Öl dü ğün

den be ri rüz gâr Tan rı sı

Bu se nin es tir di ğin de li rüz

gâr Bu be nim söy le di ğim

aşk şar kı sı Sen ki her pen

ce rem de sar ma şık sın ./. .

## ŞEHNAZ ŞARKI

( 3. Sahife )

SÂLİH SUPHÎ SONER

Sor ma ne dir ka ran lık ta çar pıp du  
ran Bir gül i çin güm bür de yen  
yü re ğim dir E le kar şı be  
nim di yen yü re ğim dir  
Be yaz gü lüm ya kam da dur göğ süm de  
kal Be yaz gü lüm ya kam da dur  
(Son)  
dur göğ süm de kal E.B.

### BEYAZ GÜL

Beyaz gülüm yakamda dur, göğsümde kal,  
Eşikte haramiler beklesin dursun.  
Bizi bir kaderde bağlayan tılsım,  
Haram ellerle bozulmasın.

Bu akşam, bu akşam bir dağ başıyım,  
Ko düşsün yamacıma ay ışığın.  
Beyaz gülüm kulak verme pancurlara,  
Öldüğünden beri rüzgâr Tanrısı  
Bu senin estirdiğin deli rüzgâr,  
Bu benim söylediğim aşk şarkısı

Sen ki her penceremde sarmaşıksın,  
Sorma nedir karanlıkta çarpıp duran,  
Bir gül için gümbürdeyen yüreğimdir.

Beyaz gülüm, yakamda dur, göğsümde kal ...  
(Nevzat YALÇIN)